

**portfolio**  
**magdalena\_siemienowicz**  
+48 513 187 566

więcej na:  
[magdalenasiemienowicz.wordpress.com](http://magdalenasiemienowicz.wordpress.com),  
[exmebe.tumblr.com](http://exmebe.tumblr.com)



## magdalena\_siemienowicz

**data ur.:** 06.03.1982

**adres:** ul. chłodna 2/18m11; 00-891 warszawa

**e-mail:** magdalena.siemienowicz@gmail.com

**portfolio:** magdalenasiemienowicz.wordpress.com, exmebe.tumblr.com

**tel:** +48 513 187 566

### praktyka, edukacja:

- 2013 - założenie architektonicznej platformy kreatywnych ćwiczeń dla architektów ex.me.be
- 2013 - laboratorium „Projektowanie Kultury” - „Kształcenie w zakresie zawodu producenta/kuratora” ( Teatr Nowy, SWPS)
- 2012 - współpraca z WWAA pracownia architektoniczna - Warszawa
- 2010-2013 - własna pracownia projektowa : anarch\_i\_tekt studio projektowe
- 2010-2013 - współpraca z Kuryłowicz & Associates - Warszawa
- 2010 - współpraca z WXCA - pracownia architektoniczna - Warszawa
- 2007-2010 - architekt w Maćków Pracownia Projektowa - Wrocław
- 2005-2007 - architekt w ASW studio projektowe - Wrocław
- 2004 - asystent architekta w Fold studio projektowe - Wrocław
- 2001-2007 - Wydział Architektury i Urbanistyki Politechniki Wrocławskiej

### projekty:

- 2013 - teoretyczny projekt kreatywnych ćwiczeń dla architektów ex.me.be
- 2013 - projekt i nadzór realizacji architektury ekspozycji "piroerotomachia" na 8. Biennale fotografii - Galeria Miejska Arsenał w Poznaniu
- 2013- projekt wystawy „Skarby z kraju Chopina”- Muzeum Narodowe w Pekinie - współpraca WWAA
- 2013 - projekt wnętrza mieszkalnego - Warszawa
- 2013- projekt aranżacji i przebudowy latarni morskiej w Świnoujściu na potrzeby wystawiennicze LNG- współpraca WWAA
- 2012 - konkurs projektowanie tożsamości - OperaLab - nominacja do plebiscytu
- 2012 - projekt wnętrza apartamentu w Warszawie - współpraca WWAA
- 2012 - projekt wnętrza biura w warszawie - współpraca Kuryłowicz & Associates
- 2010-2013 - projekt i nadzór realizacji budynku biurowo-usługowego "Wola Center" ul .Przyokopowa; Warszawa - współpraca Kuryłowicz & Associates

### zakres prac:

- o koordynacja międzybranżowa
  - o obsługa inwestora
  - o nadzory autorskie na budowie
  - o koordynacja prac zespołu projektowego
  - o harmonogram i podział prac w zespole projektowym
  - 2011 - konkurs na wnętrze tymczasowej siedziby Muzeum Sztuki Nowoczesnej w Warszawie ul. Pańska 3 - warszawa - ex aequo drugie miejsce
  - 2010 - konkurs port lotniczy Gdynia - Kosakowo sp. z o.o.
  - 2010 - projekt budowlano-wykonawczy rewitalizacji dworca PKP w Kole - współpraca WXCA
  - o koordynacja międzybranżowa
  - o obsługa inwestora
  - o koordynacja prac zespołu projektowego
  - o harmonogram i podział prac w zespole projektowym
  - 2010 - konkurs na plac miejski we Wrocławiu - nowy targ - drugie miejsce
  - 2010-2007 - projekt i nadzór realizacji wielorodzinnej zabudowy mieszkaniowej "Angel Wings" Wrocław - współpraca z Maćków Pracownia Projektowa
- ### zakres prac:
- o koordynacja międzybranżowa
  - o koordynacja prac zespołu projektowego
  - 2009 - konkurs na typologiczny dom sudecki
  - 2009 - konkurs European 10 - Warszawa Praga
  - 2008 - konkurs na Muzeum Miedzi w Legnicy
  - 2008 - konkurs na Muzeum Sztuki Nowoczesnej we Wrocławiu
  - 2008 - konkurs na bulwar X.Dunikowskiego we Wrocławiu

**projekty**

- 2008 - konkurs na Rynek Starego Miasta w Starachowicach - druga nagroda
- 2008 - konkurs SARP Warszawa - dyplom roku - nominacja
- 2007 - konkurs SARP Wrocław - dyplom roku - pierwsze miejsce
- 2007-2005 - projekt i nadzór realizacji budynku zespołu apartamentowego "Odra House" w Wrocławiu współpraca w ASW studio projektowe
- opracie projektowe ( projekt koncepcyjny, budowlany, przetargowy,wykonawczy)
- 2006 - konkurs velux award - Light of tomorrow
- 2005 - konkurs European 8 - Suomi - Finland
- 2005 - konkurs na projekt balustrady w al. NMP w Częstochowie - trzecie miejsce
- 2004 - konkurs na dom systemowy - Eurohouse

**wydarzenia**

- 2013 - wystawa powarsztatowa "Re:brick" - Rewitalizacja ceglanych dzielnic Gdańska, Brygada Urbanistyczno-Architektoniczna - siedziba Stowarzyszenia WAGA; ul. Biskupia 35/1, Gdańsk
- 2013 - wystawa powarsztatowa "Wspólne Miasto" SARP Oddział Warszawski; ul.Foksal 2,Warszawa
- 2013 - tutor na warsztatach "re:brick" - Wydział Architektury i Urbanistyki Politechniki Gdańskiej
- 2009 - Wrocław 2040 - plany na przyszłość - Muzeum Architektury we Wrocławiu - współpraca z Maćków Pracownia Projektowa, Gazeta Wyborcza
- 2009 - wystawa pracy dyplomowej Karola Moskowczenko do projektu cerkwi Magdaleny Siemienowicz na Wydziale Malarstwa ASP Wrocław- Gallery Emdes
- 2008 - kongres architektury - "Młodzi do Łodzi" - Łódź
- 2008 - wystawa dyplomów roku - SARP Oddział Warszawski; ul.Foksal 2,Warszawa
- 2007 - wystawa dyplomów roku - Muzeum Architektury; ul. Bernardyńska 5, Wrocław

**znajomość oprogramowania**

autocad, archicad, sketchup, pakiet adobe, corel draw,3 ds max, pakiet office

# kalendariusz projektów

projekty ujęte w prezentacji

kiedy	co	gdzie	kto	typ	etap	zakres prac	inwestor	link	nagrody	pow. użytkowa netto (m2)	pow. całkowita (m2)
2013	ekspozycja "pyroerotomachy" 8. Biennale Fotografii	Galeria Miejska Arsenał, Poznań; Stary Rynek 3	Magdalena Siemienowicz	projekt koncepcyjny, budowlano-wykonawczy	zrealizowany	prace projektowe, nadzór autorski, koordynacja międzybranżowa prac, koordynacja prac montażowych	galeria miejska w poznaniu arsenał	<a href="http://www.arsenal.art.pl/wystawa/pyroerotomachia/">http://www.arsenal.art.pl/wystawa/pyroerotomachia/</a> ; <a href="http://biennalefotografii.pl/?page_id=409">http://biennalefotografii.pl/?page_id=409</a> ; <a href="http://www.gloswielkopolski.pl/artyku/1044281_biennale-fotografii-swieto-fotografii-z-incidentem-w-tle-zdjecia_id,1.html">http://www.gloswielkopolski.pl/artyku/1044281_biennale-fotografii-swieto-fotografii-z-incidentem-w-tle-zdjecia_id,1.html</a> ; <a href="http://www.dwutygodnik.com/artyku/4928-lepiej-podazac-z-a-ogniem.html">http://www.dwutygodnik.com/artyku/4928-lepiej-podazac-z-a-ogniem.html</a>	-	357 m2	357 m2
2013	ekspozycja "Skarby z kraju Chopina"	Muzeum Narodowe w Pekinie	współpraca z WWAA i bridge : Natalia Paszkowska, Marcin Mostafa, Boris Kudlicka, Magdalena Siemienowicz, Michał Piasecki, Mikołaj Molenda	projekt koncepcyjny	projekt koncepcyjny	prace projektowe, koordynacja międzybranżowa prac, koordynacja prac zespołu projektowego	muzeum narodowe w warszawie	-	-	1 950 m2	1 950 m2
2013	aranżacja przestrzeni wielofunkcyjnej	Warszawa; ul. Chłodna	Magdalena Siemienowicz	projekt koncepcyjny, budowlano-wykonawczy, nadzór autorski	zrealizowany	prace projektowe, nadzór autorski, koordynacja międzybranżowa prac, koordynacja prac montażowych	prywatny	<a href="http://magdalenasiemienowicz.wordpress.com/realisation/chlodna/">http://magdalenasiemienowicz.wordpress.com/realisation/chlodna/</a>	-	43 m2	46 m2
2013	pawilon i ekspozycja wystawy w latarni morskiej	Świnoujście; ul. Bunkrowa 1	współpraca z WWAA : Natalia Paszkowska, Boris Kudlicka, Magdalena Siemienowicz	projekt koncepcyjny	projekt koncepcyjny	prace projektowe, koordynacja międzybranżowa prac, koordynacja prac zespołu projektowego	LNG S.A.	-	-	530 m2	600 m2
2012	pawilon - OperaLab - projektowanie tożsamości / tożsamość projektowania	Warszawa	Magdalena Siemienowicz; konsultacje: Zuza Bujacz, Max Dobkowski, Andrzej Zajączkowski	konkurs	projekt koncepcyjny	prace projektowe	Teatr Wielki i Opera Narodowa w Warszawie	<a href="http://magdalenasiemienowicz.wordpress.com/architecture/opera-lab-the-pavilion-project/">http://magdalenasiemienowicz.wordpress.com/architecture/opera-lab-the-pavilion-project/</a> <a href="http://issuu.com/operalab.pl/docs/wybor_prac_konkursowy_ch_operalab2">http://issuu.com/operalab.pl/docs/wybor_prac_konkursowy_ch_operalab2</a> <a href="http://architektura.muratorplus.pl/aktualnosci/mobilny-pawilon-opera-lab-glosowanie-internautow_79639.html?&amp;photo=65805#gallery">http://architektura.muratorplus.pl/aktualnosci/mobilny-pawilon-opera-lab-glosowanie-internautow_79639.html?&amp;photo=65805#gallery</a> <a href="http://www.operalab.pl/index.php?lang=pl">http://www.operalab.pl/index.php?lang=pl</a>	nominacja: 10 najlepszych wybranych prac	170 m2	170 m2
2012	aranżacja apartamentu	Warszawa; ul. Al. Przyjaciół	Boris Kudlicka, Magdalena Siemienowicz	projekt wykonawczy	projekt wykonawczy	prace projektowe, koordynacja międzybranżowa	prywatny	-	-	103 m2	111 m2
2010-2013	kompleks biurowy klasy A "Wola Center"	Warszawa, ul. Przyokopowa 33	współpraca z Kuryłowicz & Associates : Jacek Syropolski, Stefan Kuryłowicz, Piotr Wilbik, Magdalena Siemienowicz, Andrzej Zajkowski	projekt koncepcyjny, projekt budowlany, projekt przetargowy, projekt wykonawczy, nadzór budowlany	zrealizowany, oddany do użytku XI 2013	prace projektowe, koordynacja międzybranżowa, koordynacja prac zespołu, harmonogram i podział prac w zespole projektowym, obsługa inwestora, nadzory autorskie na budowie	Lc Corp S.A.	<a href="http://magdalenasiemienowicz.wordpress.com/realisation/wola-center/">http://magdalenasiemienowicz.wordpress.com/realisation/wola-center/</a> <a href="http://www.apaka.com.pl/#/projekty/biurowiec-wola-center">http://www.apaka.com.pl/#/projekty/biurowiec-wola-center</a> <a href="http://wolacenter.pl/pl/zakonczenie_budowy.html">http://wolacenter.pl/pl/zakonczenie_budowy.html</a> <a href="http://pl.wikipedia.org/wiki/Wola_Center">http://pl.wikipedia.org/wiki/Wola_Center</a>	-	32 000 m2	55 000 m2
2011	wnętrze tymczasowej siedzimy Muzeum Sztuki Nowoczesnej	Warszawa; ul. Pańska 3	karina antończak, adrian wyparło, magdalena siemienowicz	konkurs	projekt koncepcyjny	prace projektowe, koordynacja prac zespołu projektowego	Muzeum Sztuki Nowoczesnej w Warszawie	<a href="http://magdalenasiemienowicz.wordpress.com/architecture/interiors-of-temporary-museum-for-contemporary-art-in-warsaw/">http://magdalenasiemienowicz.wordpress.com/architecture/interiors-of-temporary-museum-for-contemporary-art-in-warsaw/</a>	ex aequo drugie miejsce	727 m2	739 m2
2012	port lotniczy	Warszawa - Modlin	współpraca z Kuryłowicz & Associates : Piotr Wilbik, Jacek Syropolski, stefan Kuryłowicz, Ewa Kuryłowicz, Rajmund Rajchel, Krystyna Tulczyńska, Magdalena Siemienowicz, Magdalena Iżewska, Tomasz Duszczyk	projekt wykonawczy	zrealizowany, oddany do użytku 2012	prace projektowe i koordynacja międzybranżowa projektu sufitów	Port Lotniczy Modlin Sp. z o.o.	<a href="http://www.apaka.com.pl/#/projekty/lotnisko-w-modlinie">http://www.apaka.com.pl/#/projekty/lotnisko-w-modlinie</a>	-	12 846 m2	14 812 m2
2010	port lotniczy	Gdynia - Kosakowo	współpraca z Kuryłowicz & Associates : Piotr Wilbik, Jacek Syropolski, Magdalena Siemienowicz, Andrzej Zajkowski	konkurs	projekt koncepcyjny	prace projektowe	Port Lotniczy Gdynia - Kosakowo Sp. z o.o.	<a href="http://magdalenasiemienowicz.wordpress.com/architecture/airport-gdynia-kosakowo/">http://magdalenasiemienowicz.wordpress.com/architecture/airport-gdynia-kosakowo/</a>	-	3 600 m2	3 874 m2
2010	zagospodarowanie obszaru Plac Nowy Targ z dwupoziomym parkingiem podziemnym oraz pawilonem miejskim	Wrocław, Plac Nowy Targ	współpraca z WXCA : Szczepan Wroński, Marta Sękulska, Magdalena Siemienowicz, Zuza Bujacz	konkurs	projekt koncepcyjny	prace projektowe	Urząd Miasta Wrocław	<a href="http://magdalenasiemienowicz.wordpress.com/town-planning/magic-garden-wroclaw/">http://magdalenasiemienowicz.wordpress.com/town-planning/magic-garden-wroclaw/</a> <a href="http://www.wxca.pl/pl/projekty/nowy-targ-wroclaw">http://www.wxca.pl/pl/projekty/nowy-targ-wroclaw</a> <a href="http://www.a-ronet.pl/index.php?mod=nagrada&amp;n_id=1894">http://www.a-ronet.pl/index.php?mod=nagrada&amp;n_id=1894</a>	druga nagroda		plac: 14 715 m2 pawilon: 296 m2 parking: ok. 20 000 m2
2010	rewitalizacja dworca kolejowego	Kolo; ul. Kolejowa	współpraca z WXCA : Szczepan Wroński, Magdalena Siemienowicz, Zuza Bujacz	projekt koncepcyjny, projekt budowlano-wykonawczy	zrealizowany, oddany do użytku 2011	prace projektowe, koordynacja międzybranżowa	Polskie Koleje Państwowe	<a href="http://www.wxca.pl/pl/projekty/KOLO">http://www.wxca.pl/pl/projekty/KOLO</a>	-	2 100 m2	
2007-2010	budynek usługowo-mieszkalniowy "Angel Wings" faza A	Wrocław; ul. Gen. R. Traugutta 72-78	współpraca z Maćków Pracownia Projektowa Sp. z o.o. : Katarzyna Korsak, Zbigniew Maćków, Piotr Sulisz, Magdalena siemienowicz, Anna Kołodzińska, Marcin Macuta, Anna Warchoń	projekt budowlany, projekt przetargowy, projekt wykonawczy, nadzór budowlany	zrealizowany, oddany do użytku 2011	prace projektowe, koordynacja międzybranżowa, harmonogram i podział prac projektowych w zespole	Wings Developer Sp. z o.o.	<a href="http://magdalenasiemienowicz.wordpress.com/realisation/angel-wings/">http://magdalenasiemienowicz.wordpress.com/realisation/angel-wings/</a> <a href="http://www.angelwings.pl/en_index.html#glowna.glowna">http://www.angelwings.pl/en_index.html#glowna.glowna</a> <a href="http://www.mackow.pl/projekty/funkcja/mieszkalne_kompleks_mieszkalniowuslugowy_angel_wings_wroclaw">http://www.mackow.pl/projekty/funkcja/mieszkalne_kompleks_mieszkalniowuslugowy_angel_wings_wroclaw</a>	Wyróżnienie Fasada Roku 2010, Konkurs firmy MITBAU	20 224 m2	62 705 m2 ( cz podziemna 33 0999 m2, część nadziemna 29 606 m2 )

# kalendariusz projektów

projekty ujęte w prezentacji

kiedy	co	gdzie	kto	typ	etap	zakres prac	inwestor	link	nagrody	pow. użytkowa netto (m2)	pow. całkowita (m2)
2009	Dom Sudecki o cechach architektury regionalnej ziemi kłodzkiej	-	Eliasz Matuła, Magdalena Siemieniowicz, Bartek Zieliński	konkurs	projekt koncepcyjny	prace projektowe	-	<a href="http://magdalenasiemienowicz.wordpress.com/architecture/sudet-house/">http://magdalenasiemienowicz.wordpress.com/architecture/sudet-house/</a> <a href="http://www.a-ronet.pl/index.php?mod=nagrada&amp;n_id=1736">http://www.a-ronet.pl/index.php?mod=nagrada&amp;n_id=1736</a>	-	200 m2	304 m2
2009	europa 10	Warszawa, ul. Wileńska	Eliasz Matuła, Magdalena Siemieniowicz, Anna Patyk	konkurs	projekt koncepcyjny	prace projektowe	-	<a href="http://magdalenasiemienowicz.wordpress.com/town-planning/european-10/">http://magdalenasiemienowicz.wordpress.com/town-planning/european-10/</a>	-	-	6,7 ha
2009	dom handlowy Renoma	Wrocław, ul. Świdnicka 40	współpraca z Maćków Pracownia Projektowa Sp. z o.o.	projekt powykonawczy	zrealizowany, oddany do użytku 2009	inwentaryzacja i projekt powykonawczy	Centrum Development And Investments Polska	<a href="http://www.mackow.pl/projekty/funkcja/komercyjne_dom_handlowy_renoma_wroclaw">http://www.mackow.pl/projekty/funkcja/komercyjne_dom_handlowy_renoma_wroclaw</a> <a href="http://pl.wikipedia.org/wiki/Renoma">http://pl.wikipedia.org/wiki/Renoma</a>	2010 Nagroda Roku SARP Za Rok 2009 2010 Nominacja Do Nagrody Miesa Van Der Rohe 2010 Zakwalifikowanie Do Finału World Architecture Festival 2009 Projekt Roku CEE Retail Real Estate Awards 2009 I Miejsce W Rankingu Forum Skyscraper City	77 751 m2	
2008	modernizacja i rozbudowa Muzeum Miedzi	Legnica: ul. Partyzantów i Św. Jana	współpraca z Maćków Pracownia Projektowa Sp. z o.o. : Katarzyna Korsak, Zbigniew Maćków, Piotr Sulisz, Anna Kołodzińska, Magdalena Siemieniowicz	konkurs	projekt koncepcyjny	prace projektowe	Muzeum Miedzi w Legnicy	<a href="http://magdalenasiemienowicz.wordpress.com/architecture/museum-of-copper-in-legnica/">http://magdalenasiemienowicz.wordpress.com/architecture/museum-of-copper-in-legnica/</a>	-	2 453 m2	5 326 m2
2008	Muzeum Sztuki Nowoczesnej	Wrocław; ul. Purkyniego, Bernardyńska	Igor Kazmierczak, Jerzy Gołębiowski, Paweł Gołębiowski, Maciej Kowaluk, Daniel Leśniński, Agnieszka Małysz, Magdalena Siemieniowicz	konkurs	projekt koncepcyjny	prace projektowe	Urząd Miasta Wrocław	<a href="http://magdalenasiemienowicz.wordpress.com/architecture/museum-of-contemporary-art-in-wroclaw/">http://magdalenasiemienowicz.wordpress.com/architecture/museum-of-contemporary-art-in-wroclaw/</a> <a href="http://www.s3ns.pl/">http://www.s3ns.pl/</a>	-	9 800 m2	
2008	rewitalizacja bulwaru X. Dunikowski	Wrocław	współpraca z Maćków Pracownia Projektowa Sp. z o.o. : Zbigniew Maćków, Magdalena Siemieniowicz, Eliasz Matuła, Zuza Wojtasiak, Agata Kowalczyk	konkurs	projekt koncepcyjny	prace projektowe, koordynacja prac zespołu	Gmina Wrocław	<a href="http://magdalenasiemienowicz.wordpress.com/town-planning/embarkment-x-dunikowski-wroclaw/">http://magdalenasiemienowicz.wordpress.com/town-planning/embarkment-x-dunikowski-wroclaw/</a> <a href="http://www.mackow.pl/projekty/funkcja/urbanistyka_rewitalizacja_bulwaru_dunikowskiego_wroclaw">http://www.mackow.pl/projekty/funkcja/urbanistyka_rewitalizacja_bulwaru_dunikowskiego_wroclaw</a>	-	-	2,5 ha
2008	rewitalizacja przestrzeni publicznej placu Rynku z przyległymi ulicami	Starachowice	Łukasz Zarzycki, Magdalena Siemieniowicz, Zuza Wojtasiak, Tomasz Lichota	konkurs	projekt koncepcyjny	prace projektowe	Gmina Starachowice	<a href="http://magdalenasiemienowicz.wordpress.com/town-planning/old-town-square-in-starachowice-2/">http://magdalenasiemienowicz.wordpress.com/town-planning/old-town-square-in-starachowice-2/</a>	druga nagroda		2,6 ha
2008	doroczna nagroda SARP im. Zbyszka Zawistowskiego Dyplom Roku	Polska	Magdalena Siemieniowicz; promotor dr Ada Kwiatkowska	konkurs	projekt dyplomowy	prace projektowe	-	-	nominacja	372 m2	
2007	Dyplom Roku SARP OD	Wrocław	Magdalena Siemieniowicz; promotor dr Ada Kwiatkowska	konkurs	projekt dyplomowy	prace projektowe	-	<a href="http://magdalenasiemienowicz.wordpress.com/diploma/">http://magdalenasiemienowicz.wordpress.com/diploma/</a> <a href="http://wroclaw.sarp.org.pl/index.php?id=103&amp;tx_ttnews%5Bpointer%5D=28&amp;tx_ttnews%5Btt_news%5D=153&amp;tx_ttnews%5BbackPid%5D=7&amp;clHash=5d45c12b99">http://wroclaw.sarp.org.pl/index.php?id=103&amp;tx_ttnews%5Bpointer%5D=28&amp;tx_ttnews%5Btt_news%5D=153&amp;tx_ttnews%5BbackPid%5D=7&amp;clHash=5d45c12b99</a>	pierwsza nagroda	372 m2	
2005-2007	apartment house "Odra House"	wrocław; ul. Długa 16	współpraca z asw studio projektowe maciej hawrylak; Maciej Hawrylak, Magdalena Siemieniowicz, Dariusz Kurowski, Patryk Żurawski, Paweł Hawrylak, Karina Antończak	projekt koncepcyjny, projekt budowlany, projekt przetargowy, projekt wykonawczy	zrealizowany, oddany do użytku 2007	prace projektowe, koordynacja prac zespołu, międzybranżowa	Euro-Dom Sp. z o.o.	<a href="http://magdalenasiemienowicz.wordpress.com/realisation/odra-harbour/">http://magdalenasiemienowicz.wordpress.com/realisation/odra-harbour/</a> <a href="http://www.euro-dom.pl/CMS/popup/VT-oh.html">http://www.euro-dom.pl/CMS/popup/VT-oh.html</a> <a href="http://www.asw.pl/pag/prod.html">http://www.asw.pl/pag/prod.html</a>	Fasad Roku 2009; trzecia nagroda Prezydenta Wrocławia Piękny Wrocław w kategorii budynki mieszkalny wielorodzinny	9 137 m2	20 821 m2
2006	międzynarodowy konkurs velux - light of tomorrow	-	Zuza Wojtasiak, Magdalena Siemieniowicz	konkurs	projekt koncepcyjny	prace projektowe	-	<a href="http://magdalenasiemienowicz.wordpress.com/architecture/light-of-tomorrow/">http://magdalenasiemienowicz.wordpress.com/architecture/light-of-tomorrow/</a>	-		175 m2
2005	europa 8	Finlandia	Zuza Wojtasiak, Magdalena Siemieniowicz, Eliasz Matuła	konkurs	projekt koncepcyjny	prace projektowe	-	<a href="http://magdalenasiemienowicz.wordpress.com/town-planning/european-8/">http://magdalenasiemienowicz.wordpress.com/town-planning/european-8/</a>			
2005	projekt balustrady	Częstochowa, Al. NMP	Magdalena Siemieniowicz, Eliasz Matuła	konkurs	projekt koncepcyjny	prace projektowe	-	<a href="http://magdalenasiemienowicz.wordpress.com/architecture/design-balustrad/">http://magdalenasiemienowicz.wordpress.com/architecture/design-balustrad/</a>	trzecia nagroda		
2004	dom systemowy	-	Magdalena Siemieniowicz	konkurs	projekt koncepcyjny	prace projektowe	-	-	-		205 m2

## pyroerotomachy

gdzie: Galeria Miejska Arsenal; Poznań; Stary Rynek 3

kiedy: 2013

powierzchnia całkowita: 357 m<sup>2</sup>

etap: zrealizowany

typ: architektura wystwy głównej "pyroerotomachy" 8. Biennale Fotografii, projekt koncepcyjny, projekt budowlany, projekt wykonawczy, nadzór montażu

autor: Magdalena Siemienowicz

inwestor: Galeria Miejska w Poznaniu Arsenal

więcej: <http://magdalenasiemienowicz.wordpress.com/realisation/arsenal/>; <http://www.arsenal.art.pl/wystawa/piroerotomachia/> ;

[http://biennalefotografii.pl/?page\\_id=409](http://biennalefotografii.pl/?page_id=409); <http://www.gloswielkopolski.pl/artykul/1044281,biennale-fotografii-swieto-fotografii-z-incydem-w-tle-zdjecia,id,t.html>;

<http://www.dwutygodnik.com/artykul/4928-lepiej-podazac-za-ogniem.html>



## przestrzeń wielofunkcyjna

**gdzie:**warszawa

**kiedy:**2013

**powierzchnia:**43 m2

**etap:**zrealizowane

**typ:**aranżacja wnętrza ( projekt koncepcyjny, budowlany, wykonawczy, nadzór autorski )

**autor:**magdalena siemienowicz

**inwestor:** prywatny

**więcej:**<http://magdalenasiemienowicz.wordpress.com/realisation/chlodna/>



**cerkiew**

**gdzie:**Białystok

**kiedy:**2007

**powierzchnia całkowita:**372 m<sup>2</sup>

**etap:**praca dyplomowa na WA PWr; pierwsza nagroda dyplom roku SARP Oddział Wrocławski; nominacja do dorocznej nagrody SARP im. Zbyszka Zawistowskiego Dyplom Roku

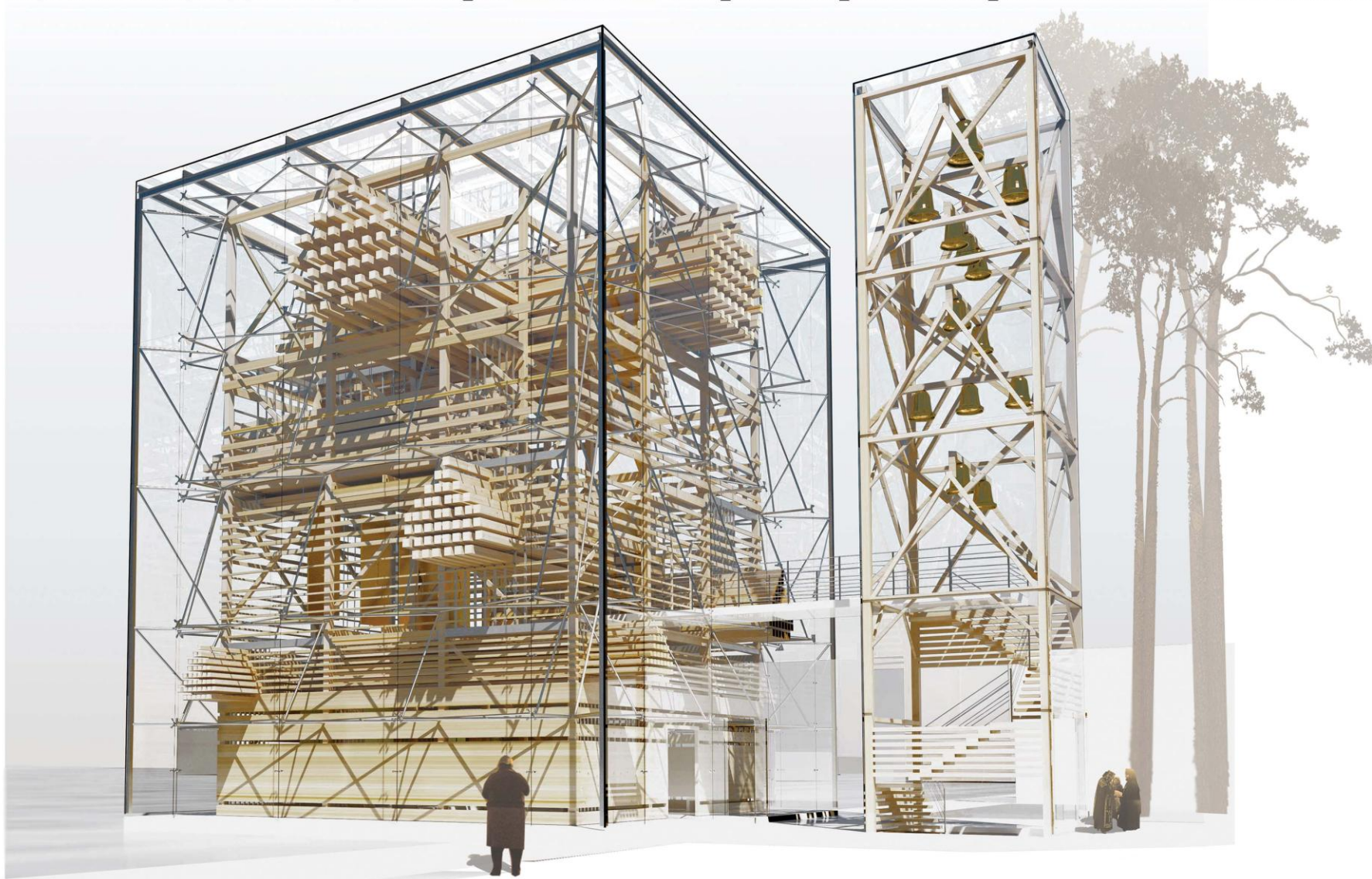
**typ:**projekt koncepcyjny cerkwi w Białymstoku

**autor:**Magdalena Siemienowicz

**inwestor:**-

**więcej:**[http://magdalenasiemienowicz.wordpress.com/diploma/;](http://magdalenasiemienowicz.wordpress.com/diploma/)

[http://wroclaw.sarp.org.pl/index.php?id=103&tx\\_ttnews%5Bpointer%5D=28&tx\\_ttnews%5Btt\\_news%5D=153&tx\\_ttnews%5BbackPid%5D=7&cHash=5d45c12b99](http://wroclaw.sarp.org.pl/index.php?id=103&tx_ttnews%5Bpointer%5D=28&tx_ttnews%5Btt_news%5D=153&tx_ttnews%5BbackPid%5D=7&cHash=5d45c12b99)





**cerkiew**

**gdzie:**Białystok

**kiedy:**2007

**powierzchnia całkowita:**372 m2

**etap:**praca dyplomowa na WA PWr; pierwsza nagroda dyplom roku SARP Oddział Wrocławski; nominacja do dorocznej nagrody SARP im. Zbyszka Zawistowskiego Dyplom Roku

**typ:**projekt koncepcyjny cerkwi w Białymstoku

**autor:**Magdalena Siemienowicz

**inwestor:**-

**więcej:**[http://magdalenasiemienowicz.wordpress.com/diploma/;](http://magdalenasiemienowicz.wordpress.com/diploma/)

[http://wroclaw.sarp.org.pl/index.php?id=103&tx\\_ttnews%5Bpointer%5D=28&tx\\_ttnews%5Btt\\_news%5D=153&tx\\_ttnews%5BbackPid%5D=7&cHash=5d45c12b99](http://wroclaw.sarp.org.pl/index.php?id=103&tx_ttnews%5Bpointer%5D=28&tx_ttnews%5Btt_news%5D=153&tx_ttnews%5BbackPid%5D=7&cHash=5d45c12b99)



# "Angel Wings"

gdzie:wrocław; ul. Gen. R. Traugutta 72-78

kiedy:2007-2010

powierzchnia całkowita:62 705 m<sup>2</sup>

etap:zrealizowane

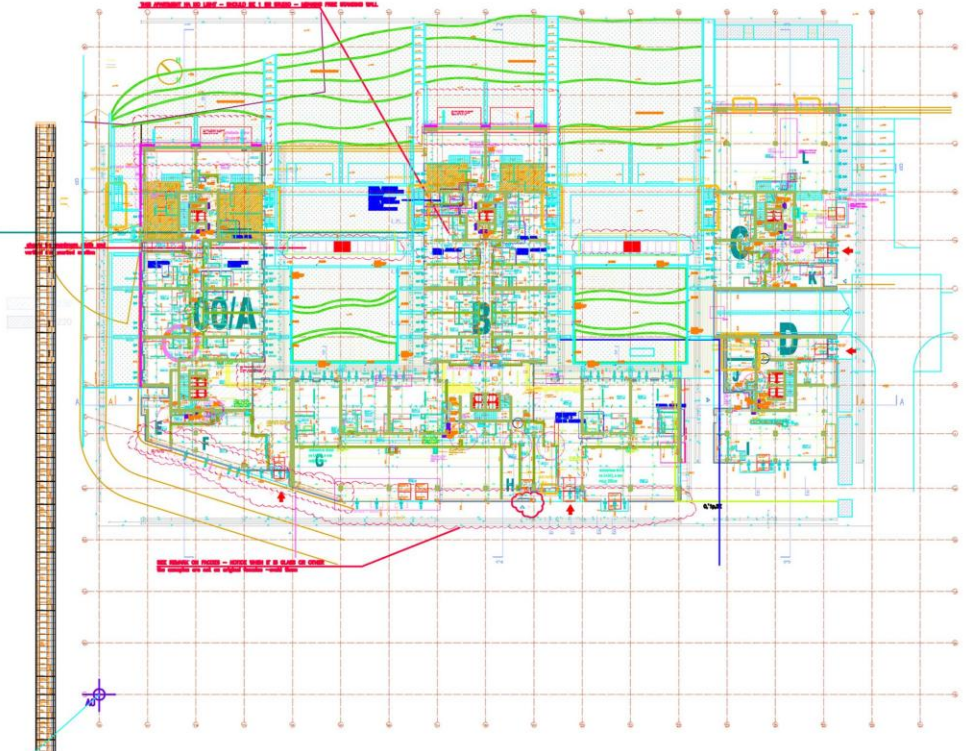
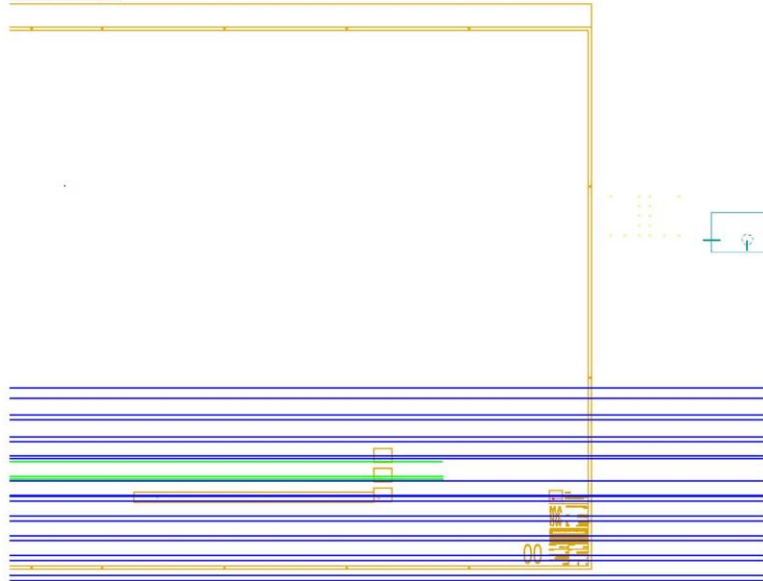
typ:budynek usługowo-mieszkaniowy, projekt budowlany, przetargowy, wykonawczy, nadzór autorski

autor:współpraca z Maćków Pracownia Projektowa Sp. z o.o. : Katarzyna Korsak, Zbigniew Maćków, Piotr Sulisz, Magdalena Siemienowicz, Anna Kołodzińska, Marcin Macuta, Anna Warchoł

inwestor: Wings Developer Sp. z o.o.

więcej: [http://www.mackow.pl/projekty/funkcja/mieszkalne,kompleks\\_mieszkaniowouslugowy\\_angel\\_wings\\_wroclaw](http://www.mackow.pl/projekty/funkcja/mieszkalne,kompleks_mieszkaniowouslugowy_angel_wings_wroclaw)

+	101
+	102
+	103
+	104
+	105
+	106
+	107
+	108
+	109
+	110
+	111
+	112
+	113
+	114
+	115
+	116
+	117
+	118
+	119
+	120
+	121
+	122
+	123
+	124
+	125
+	126
+	127
+	128
+	129
+	130
+	131
+	132
+	133
+	134
+	135
+	136
+	137
+	138
+	139
+	140
+	141
+	142
+	143
+	144
+	145
+	146
+	147
+	148
+	149
+	150
+	151
+	152
+	153
+	154
+	155
+	156
+	157
+	158
+	159
+	160
+	161
+	162
+	163
+	164
+	165
+	166
+	167
+	168
+	169
+	170
+	171
+	172
+	173
+	174
+	175
+	176
+	177
+	178
+	179
+	180
+	181
+	182
+	183
+	184
+	185
+	186
+	187
+	188
+	189
+	190
+	191
+	192
+	193
+	194
+	195
+	196
+	197
+	198
+	199
+	200



- wyjścia ewakuacyjne
- główne wejścia do budynku
- pozostałe wejścia do budynku
- wejścia i wyjścia z garażu
- wejścia techniczne
- klatki schodowe objęte odpłatnym
- zakres objęty odpłatnym

# european 10 - gra w życie

gdzie: Warszawa, ul. Wileńska

kiedy: 2009

powierzchnia: 6,7 ha

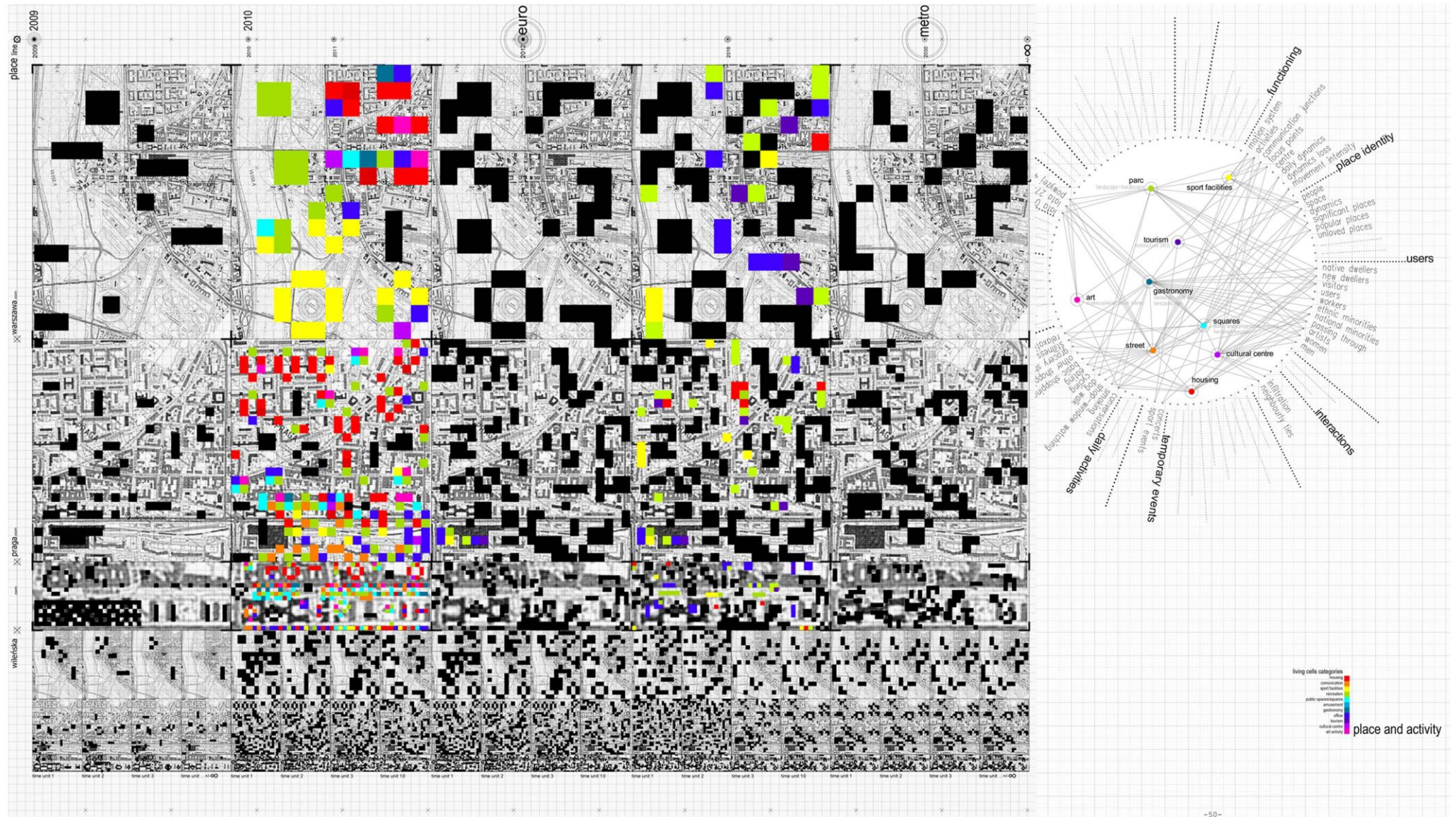
etap: konkurs

typ: urbanistyka, projekt koncepcyjny

autor: Ełiasz Matuła, Magdalena Siemienowicz, Anna Patyk

inwestor: -

więcej: <http://magdalenasiemienowicz.wordpress.com/town-planning/european-10/>



## OperaLab

**gdzie:**Warszawa

**kiedy:**2012

**powierzchnia całkowita:**170 m<sup>2</sup>

**etap:**konkurs, nominacja: 10 wybranych prac do głosowania publiczności

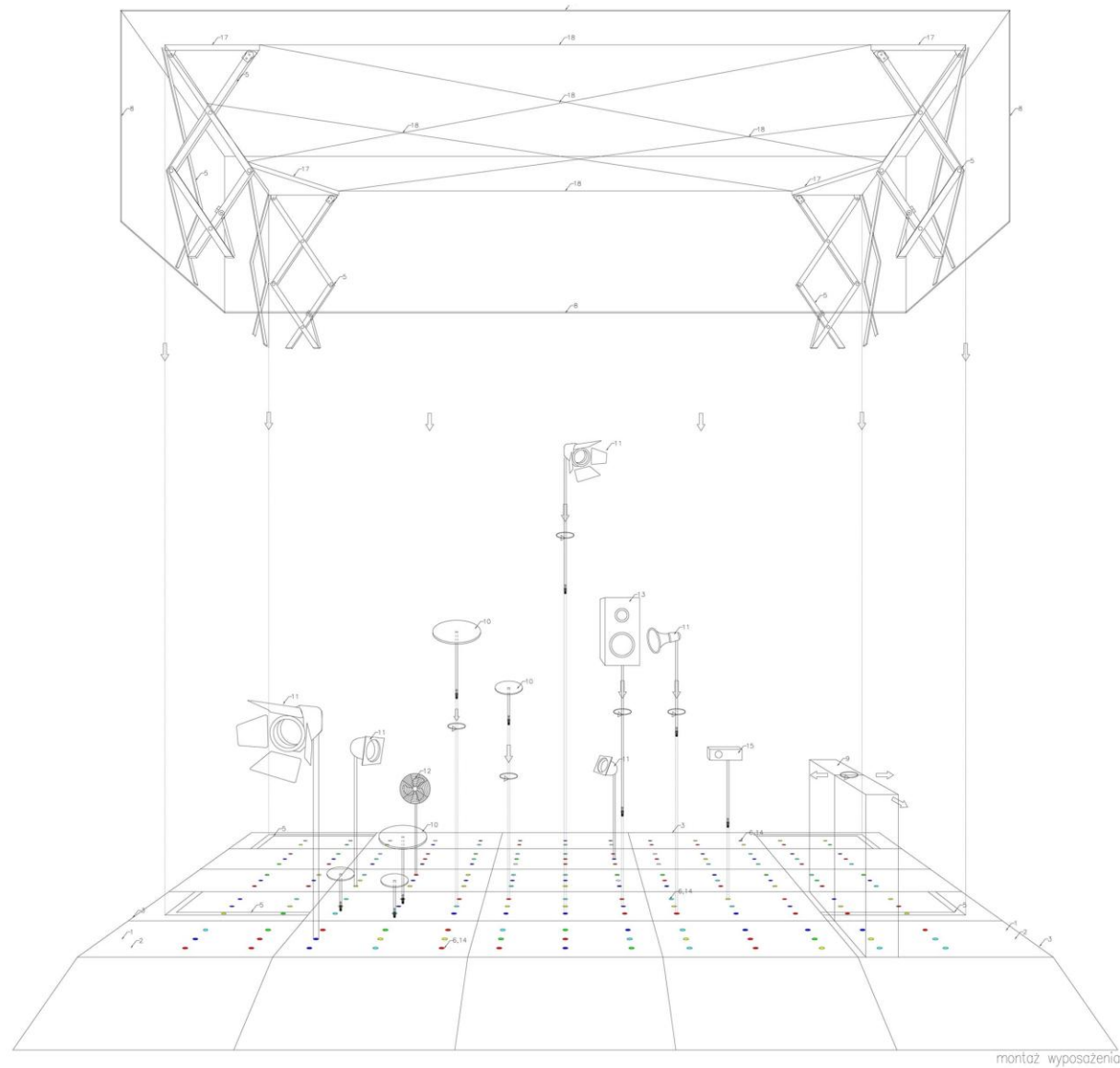
**typ:**mobilny pawilon - OperaLab - projektowanie tożsamości / tożsamość projektowania

**autor:**Magdalena Siemienowicz

**inwestor:**Teatr Wielki i Opera Narodowa w Warszawie, BMW

**więcej:**<http://magdalenasiemienowicz.wordpress.com/architecture/opera-lab-the-pavilion-project/>;

[http://issuu.com/operalab.pl/docs/wybor\\_prac\\_konkursowych\\_operalab2](http://issuu.com/operalab.pl/docs/wybor_prac_konkursowych_operalab2); <http://architektura.muratorery> <http://www.operalab.pl/index.php?lang=pl>



## MSN

**gdzie:**Warszawa; ul. Pańska 3

**kiedy:**2011

**powierzchnia całkowita:**739 m<sup>2</sup>

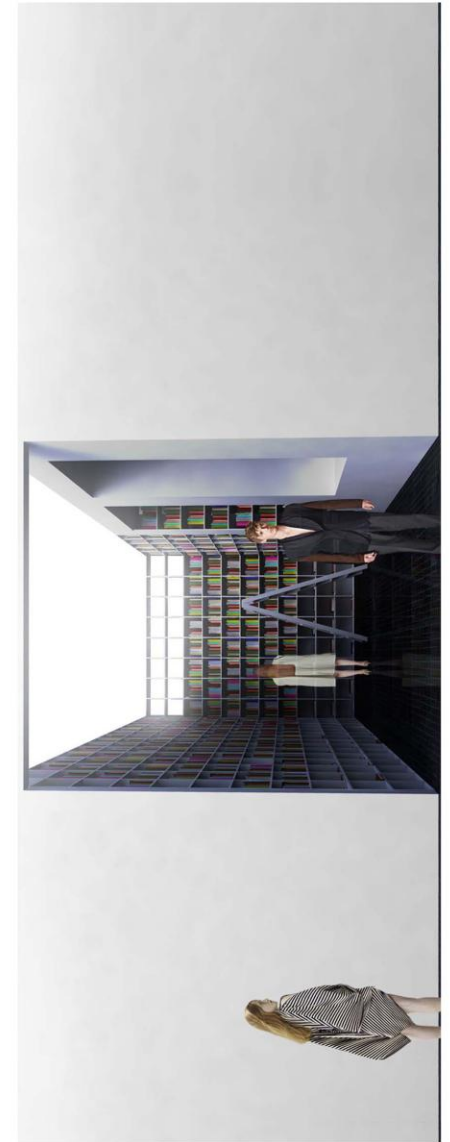
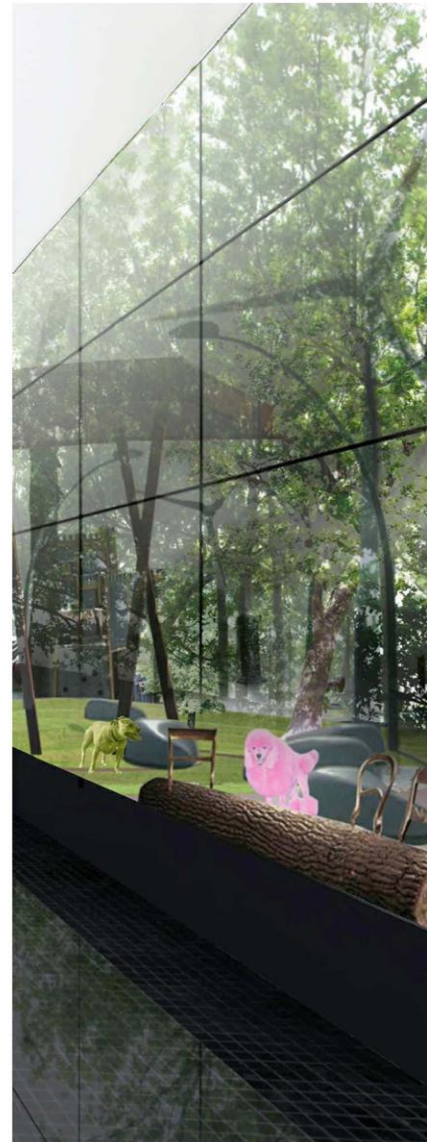
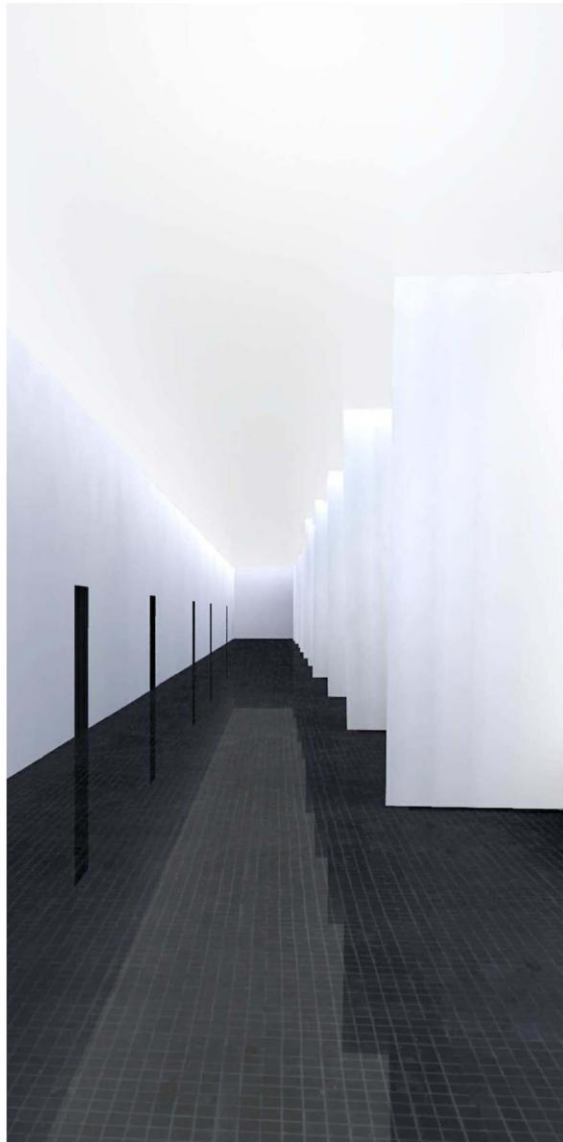
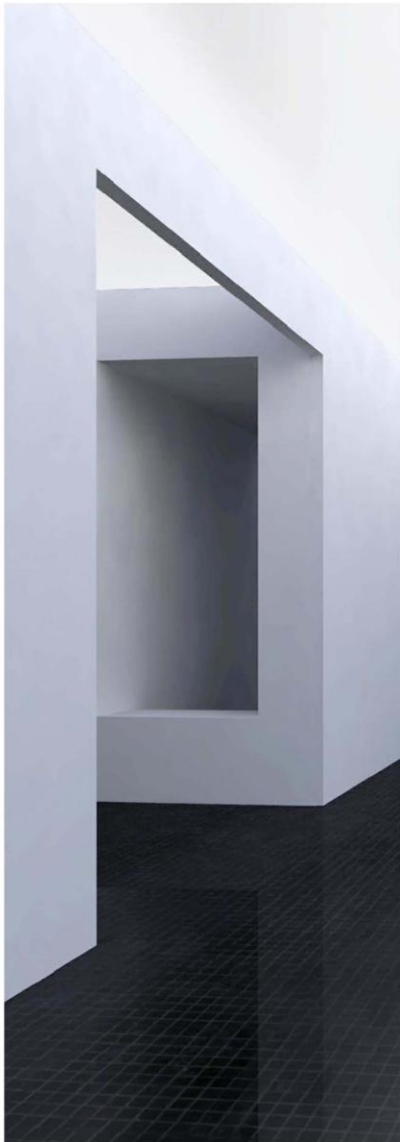
**etap:**konkurs, druga nagroda ( nie przyznano pierwszej )

**typ:**projekt koncepcyjny wnętrza tymczasowej siedziby Muzeum Sztuki Nowoczesnej

**autor:**Karina Antończak, Adrian Wyparło, Magdalena Siemienowicz

**inwestor:**Muzeum Sztuki Nowoczesnej w Warszawie

**więcej:**<http://magdalenasiemienowicz.wordpress.com/architecture/interiors-of-temporary-museum-for-contemporary-art-in-warsaw/>



## Plac Nowy Targ

**gdzie:**Wrocław, Plac Nowy Targ

**kiedy:**2010

**powierzchnia całkowita:**plac: 14 715 m2, pawilon: 296 m2, parking: ok.20 000 m2

**etap:**konkurs, druga nagroda

**typ:**zagospodarowanie obszaru Plac Nowy Targ z dwupoziomowym parkingiem podziemnym oraz pawilonem miejskim

**autor:**współpraca z WXCA : Szczepan Wroński, Marta Sękułska, Magdalena Siemienowicz, Zuza Bujacz

**inwestor:**Urząd Miasta Wrocław

**więcej:**<http://magdalenasiemienowicz.wordpress.com/town-planning/magic-garden-wroclaw/>; <http://www.wxca.pl/pl/projekty/nowy-targ-wroclaw>;  
[http://www.a-ronet.pl/index.php?mod=nagroda&n\\_id=1894](http://www.a-ronet.pl/index.php?mod=nagroda&n_id=1894)



## european 8

gdzie:finlandia

kiedy:2005

powierzchnia całkowita:-

etap:konkurs

typ:urbanistyka, projekt koncepcyjny

autor:Zuza Wojtasiak, Magdalena Siemienowicz, Eliasz Matuła

inwestor: -

więcej: <http://magdalenasiemienowicz.wordpress.com/town-planning/european-8/>



## dom sudecki

gdzie:-

kiedy:2009

powierzchnia całkowita:304 m2

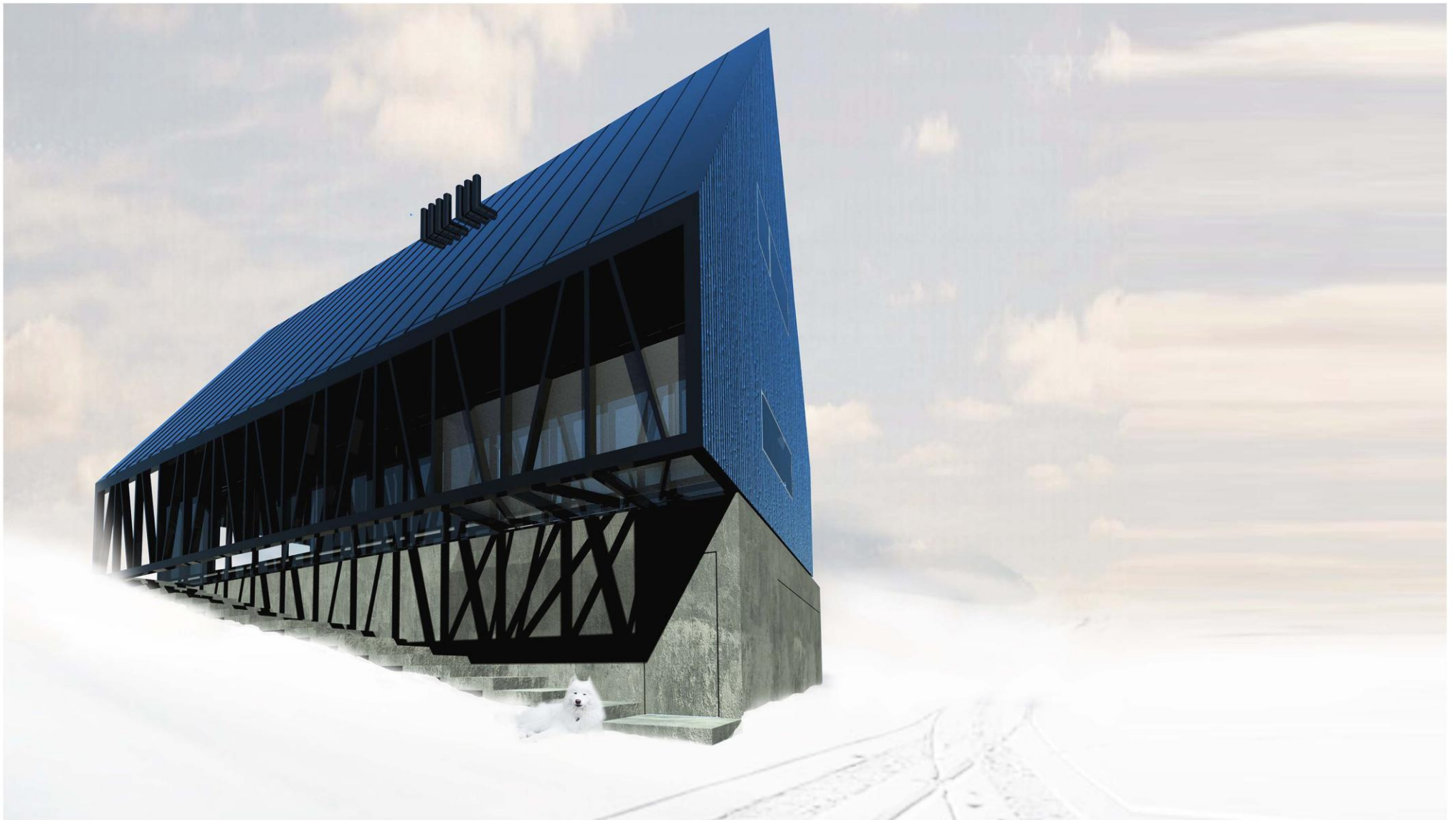
etap:konkurs

typ:projekt koncepcyjny Domu Sudeckiego o cechach architektury regionalnej ziemi kłodzkiej

autor:Magdalena Siemienowicz, Ełiasz Matuła

inwestor:-

więcej:<http://magdalenasiemienowicz.wordpress.com/architecture/sudet-house/> [http://www.a-ronet.pl/index.php?mod=nagroda&n\\_id=1736](http://www.a-ronet.pl/index.php?mod=nagroda&n_id=1736)





## 2040 wrocław

**gdzie:**muzeum architektury; wrocław

**kiedy:**2009

**powierzchnia całkowita:-**

**etap:**ekspozycja

**typ:**plany wrocławia na rok 2040

**autor:**współpraca z Maćków Pracownia Projektowa Sp. z o.o.: Zbigniew Maćków, Magdalena Siemieniowicz

**inwestor:-**

**więcej:**<http://magdalenasiemieniowicz.wordpress.com/events/2040-wroclaw/>; [http://bryla.gazetadom.pl/bryla/1,85301,6654301,WRO2040\\_Miasto\\_przyszlosci.html](http://bryla.gazetadom.pl/bryla/1,85301,6654301,WRO2040_Miasto_przyszlosci.html)



## port lotniczy

**gdzie:**Gdynia - Kosakowo

**kiedy:**2010

**powierzchnia całkowita:**3 874 m<sup>2</sup>

**etap:**konkurs

**typ:**projekt koncepcyjny

**autor:**współpraca z Kuryłowicz & Associates : Piotr Wilbik, Jacek Syropolski, Magdalena Siemienowicz, Andrzej Zajkowski

**inwestor:**Port Lotniczy Gdynia - Kosakowo Sp. z o.o.

**więcej:**<http://magdalenasiemienowicz.wordpress.com/architecture/airport-gdynia-kosakowo/>



## Wola Center

**gdzie:**Warszawa, ul. Przyokopowa 33

**kiedy:**2010-2013

**powierzchnia całkowita:**55 000 m<sup>2</sup>

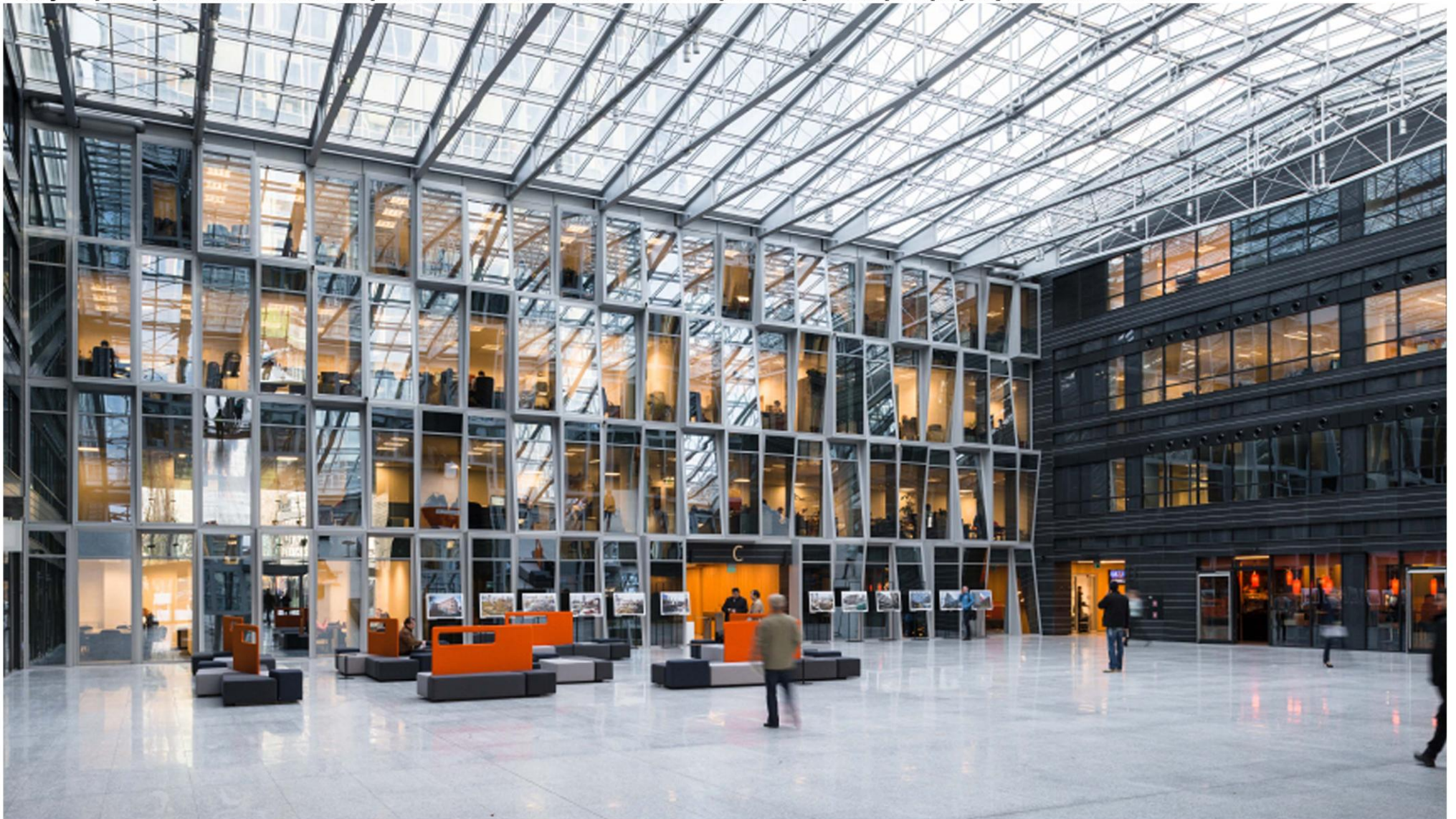
**etap:**zrealizowany, oddany do użytku XI 2013

**typ:**aranżacja wnętrz kompleksu biurowy klasy A "Wola Center", projekt koncepcyjny, projekt budowlany, projekt przetargowy, projekt wykonawczy, nadzór budowlany

**autor:**współpraca z Kuryłowicz & Associates : Jacek Syropolski, Stefan Kuryłowicz, Piotr Wilbik, Magdalena Siemienowicz, Andrzej Zajkowski

**inwestor:**Lc Corp S.A.

**więcej:**<http://magdalenasiemienowicz.wordpress.com/realisation/wola-center/> <http://www.apaka.com.pl/#/projekty/biurowiec-wola-center>



## Wola Center

**gdzie:**Warszawa, ul. Przyokopowa 33

**kiedy:**2010-2013

**powierzchnia całkowita:**55 000 m2

**etap:**zrealizowany, oddany do użytku XI 2013

**typ:**kompleks biurowy klasy A "Wola Center", projekt koncepcyjny, projekt budowlany, projekt przetargowy, projekt wykonawczy, nadzór budowlany

**autor:**współpraca z Kuryłowicz & Associates : Jacek Syropolski, Stefan Kuryłowicz, Piotr Wilbik, Magdalena Siemienowicz, Andrzej Zajkowski

**inwestor:**Lc Corp S.A.

**więcej:**<http://magdalenasiemienowicz.wordpress.com/realisation/wola-center/> <http://www.apaka.com.pl/#/projekty/biurowiec-wola-center>

[http://wolacenter.pl/pl/zakonczenie\\_budowy.html](http://wolacenter.pl/pl/zakonczenie_budowy.html) [http://pl.wikipedia.org/wiki/Wola\\_Center](http://pl.wikipedia.org/wiki/Wola_Center)

